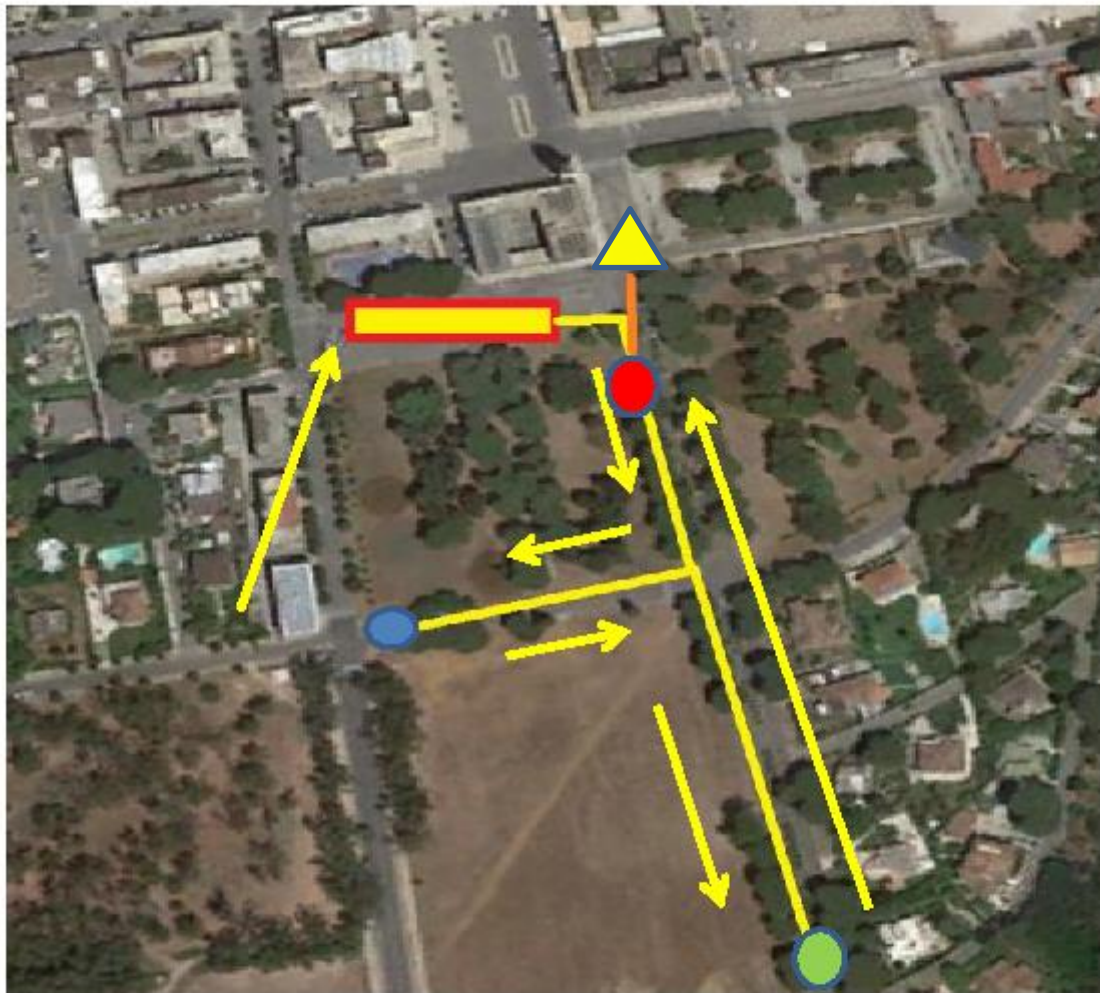


Triangolo rosso Partenza, giro unico 5,00 Km



Gli Atleti uscendo dalla zona cambio attraverso la strada in rosso che sarà strada di trasferimento, si porteranno sul percorso gara, in giallo, percorso da ripetere 2 volte, poi si ritorna in zona cambio per la strada rossa, si posa la bike e corrono la 3^a frazione gara

Tot Km 21,00



Al rientro della 2^a frazione si lascia la bike in zona cambio rettangolo rosso/giallo e si esce per la 3^a ed ultima frazione, questo percorso si farà 3 volte, alla fine del terzo giro si andrà al Traguardo.

Tot km 2,600 Traguardo triangolo giallo