



Pomezia Triathlon Sprint

lo sport e la sicurezza stradale per promuovere la vita

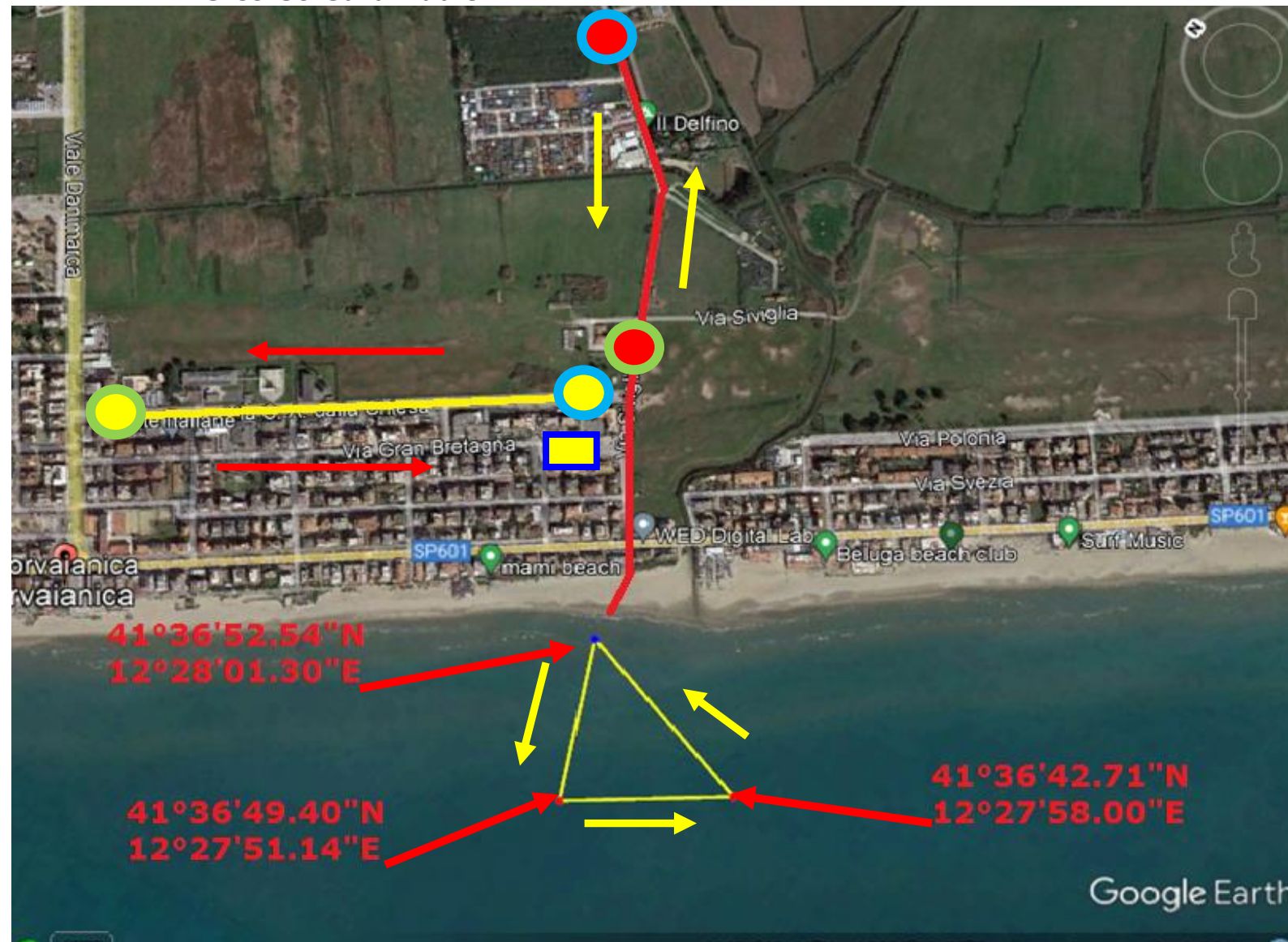
Gentile Atleta,
innanzitutto ti ringraziamo per aver scelto la nostra gara. Di seguito alcune importanti informazioni logistiche e non solo.
Per quanto sarà possibile speriamo che dopo la gara vi fermiate a pranzo presso le strutture ricettive nei pressi del campo gara, che accorderanno a voi Atleti ed i vostri accompagnatori un trattamento privilegiato, sappiate che se loro si lamentano con le Istituzioni per noi diventerà sempre più difficile organizzare. Il Forever Coffe Bar vi riconoscerà una scontistica importante ad ogni vostra consumazione, inclusi i vostri accompagnatori. Potrete accomodarvi ai tavoli in posizione turistica di fronte al palco premiazioni.

Programma:

Ritiro presso Piazza Ungheria, segreteria gara sulla Terrazza Belvedere dalle ore 08:30 per il ritiro dei pettorali.
Apertura della zona cambio alle ore 9:00 presso Viale Cannes, posta a circa 800mt in direzione Ardea, traversa di Via Siviglia.
Chiusura zona cambio 10:30 partenza Gara 11:00, fine gara ore 13:00 a seguire le premiazioni, che si terranno a Piazza Ungheria Terrazza Belvedere, intorno alle ore 13:40.

La spunta, si farà in zona cambio, dopodiché il corteo degli Atleti anticipati dalle Majorette con dietro di loro le personalità della Federazione Italiana Triathlon e del Comune di Pomezia si Porteranno in zona Partenza posta sulla spiaggia davanti l' ingresso di Via Siviglia.

Percorso Gara Adulti





Legenda percorso gara:

Frazione di Nuoto davanti a Via Siviglia triangolo in mare giallo, poi gli Atleti uscendo dall'Acqua percorrendo Via Siviglia, line rossa, si porteranno alla zona cambio posta su Via Cannes rettangolo blu/giallo prenderanno la bike e si porteranno su Via Siviglia percorrendola fino a poco prima dell'incrocio con la SP109b qui dopo il giro di boa pallino celeste/rosso torneranno indietro fino al giro di boa lato mare pallino verde/rosso, questo percorso misura 4Km andata e ritorno e lo percorreranno x 5 volte, tot 20Km, per poi rientrare alla zona cambio, lasciare la bike e portarsi su via C.A. Dalla Chiesa per la frazione Run, linea gialla, nel tratto compreso fra il pallino celeste/giallo e quello verde/giallo, lungo 1250 mt (il giro di boa sarà davanti l'entrata della scuola)andata e ritorno, lo faranno 4 volte e alla fine del 4° giro si porteranno al traguardo, posto nei pressi del pallino celeste/giallo.

Il Presidente ASGS
Massimiliano Zanetti